



A. Particolare della muratura nel tratto M1.



B. Particolare della muratura nel tratto M2.



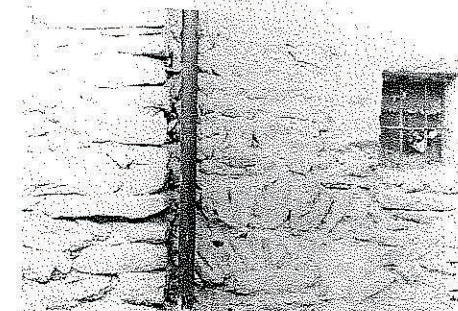
C. Particolare del punto di contatto tra M2 e C2.



D. Particolare della muratura della cellula C2. Visibile in alto a destra la finestra rettangolare ora tamponata.



E. Particolare del setto murario M3 costruito a tamponare lo spazio esistente tra le due cellule C2 e C3.



F. Particolare del punto di contatto tra la cellula C3 ed il settore murario M4.

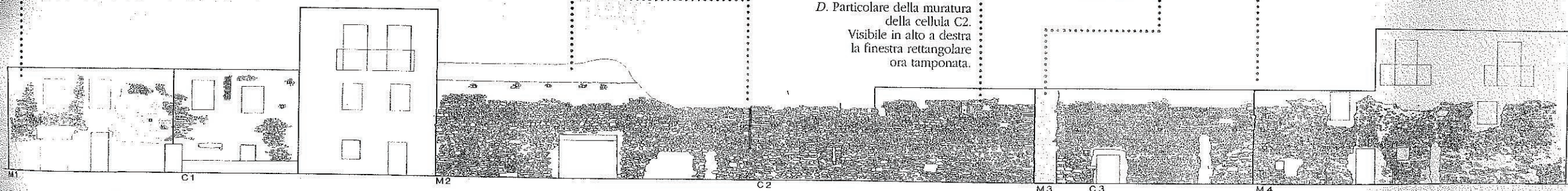


Tavola 2. S. Ambrogio, prospetto di "via antiche mura".